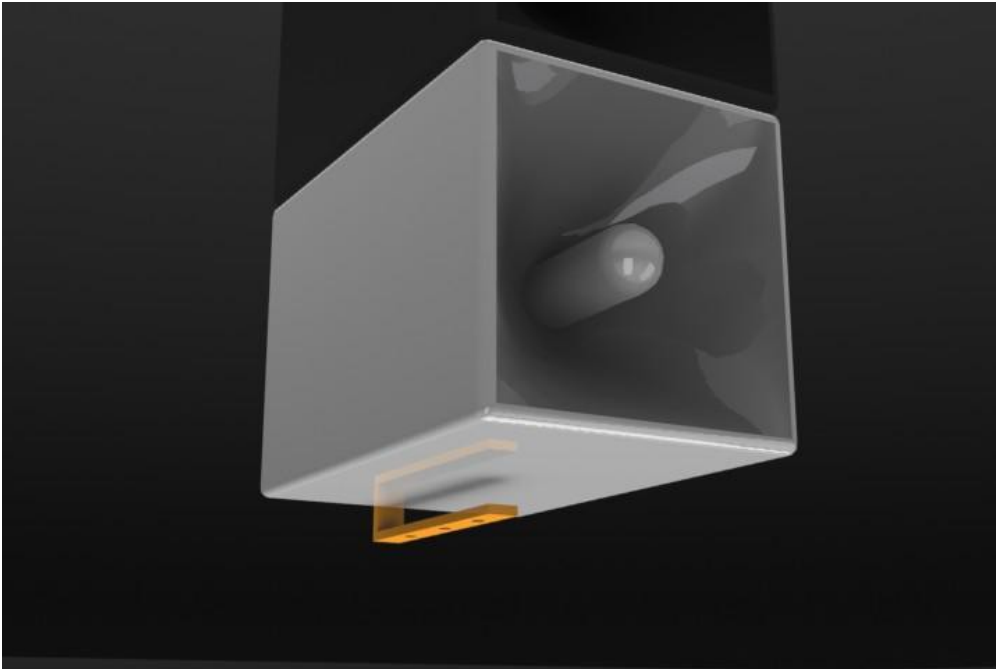


# EMETTITORE PIEZO **DIFFREM54**



## CARATTERISTICHE TECNICHE:

Emettitore Piezoelettrico ad alta efficienza.

Pressione acustica > 110 dB.

Contenitore IP56.

Staffa di supporto.

Dimensioni cm. 10 x 10 x 6

Collegamento elettrico alla centrale remota tramite morsetto a vite.

Collegamento estensibile oltre i 50 metri.

Si utilizza su tutte le nostre centraline di allontanamento.

Alcune ns. referenze: Ferrovie dello Stato, Enel, Presidenza del Consiglio Dipartimento Protezione Civile, Esercito italiano, Aeronautica Militare, Marina Militare, Maristaeli Grottaglie (TA), Maristaeli (CT), GDF, Comune di Roma, Fincantieri, Selex Sistemi Integrati, Acciaierie Valbruna, numerose industrie agroalimentari, ristoranti supermercati etc.